

OPEN

INOX 316L COLLECTION

OPEN, la nuova collezione in acciaio di Giulini.

Un segno geometrico senza tempo insieme ad un metallo eterno per superare le mode e arredare con stile sia ambienti moderni, che di tendenza come il vintage.

OPEN, the new stainless steel collection by Giulini.

A timeless geometric sign together with an eternal metal to overcome fashions and furnish both modern and trendy environments such as vintage with style.





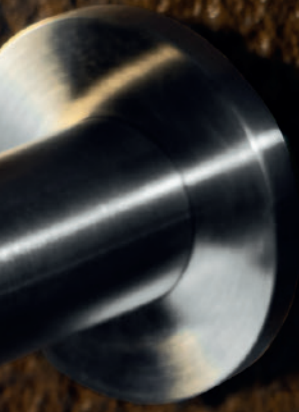








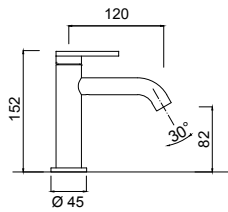








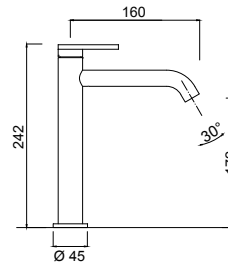
8705/SCAS



Monocomando lavabo, senza scarico.
Single lever mixer without pop-up waste.
Mitigeur lavabo sans vidage.
Einhebel-Waschtischmischer, ohne Ablaufgarnitur.
Mezclador monomando de lavabo, sin desagüe.
Однорычажный смеситель для раковины, без донного клапана.

Articolo	Note	AS			
8705/SCAS					

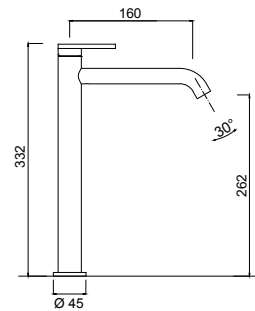
8711/SCAS



Monocomando lavabo medio, senza scarico.
Medium single-lever basin mixer, without waste.
Mitigeur de lavabo moyen, sans vidage.
Mittelgroßer Einhebel-Waschtischmischer, ohne Ablaufgarnitur.
Mezclador monomando de lavabo mediano, sin desagüe.
Средний однорычажный смеситель для раковины, без донного клапана.

Articolo	Note	AS			
8711/SCAS					

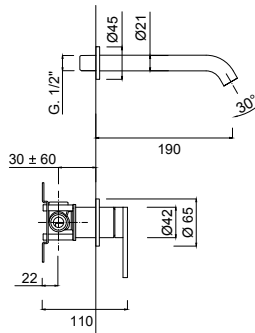
8739/SCAS



Monocomando lavabo alto, bocca lunga, senza scarico
High basin mixer, long spout, without waste
Mitigeur lavabo haut, bec long, sans vidage
Hoher Waschtischmischer, langer Auslauf, ohne Ablaufgarnitur
Mezclador alto para lavabo, caño largo, sin desagüe
Высокий смеситель для раковины, длинный излив, без донного клапана.

Articolo	Note	AS			
8739/SCAS					

8720-19AS



Monocomando lavabo a muro senza scarico, bocca 190 (inox/ottone)
Wall-mounted single-lever basin mixer without waste, spout 190 (body brass/stainless steel)
Mitigeur de lavabo mural sans vidage, bec 190 (corps en laiton/inox)
Wand-Waschtischmischer ohne Ablaufgarnitur, Auslauf 190 (IMessing-Körper/Stahl)
Mezclador monomando de pared para lavabo sin desagüe, caño 190 (cuerpo interior de latón/aciero)
Смеситель для раковины настенный однорычажный без слива, излив 190 (внутренний корпус из латуни/сталь)

Articolo	Note	AS			
8720-19AS					

5320

Parte incasso lavabo/doccia (Inox/ottone).
Built-in sink/shower part (brass/stainless steel body).
Partie lavabo/douche à encastrer (corps en laiton/inox).
UP-Waschbecken/Duschteil (Messing-Körper/Stahl).
Pieza de lavabo/ducha encastrable (cuerpo de latón/aciero).
Встраиваемая часть раковины/душа (корпус латуни/сталь).

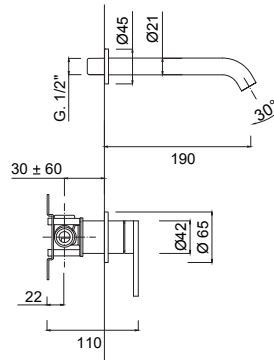
Articolo	Note	AS			
5320					

8720-19EPAS

Parte esterna Monocomando lavabo a muro senza scarico, bocca 190 (inox/ottone).
External part for wall-mounted single-lever basin mixer without waste, spout 190 mm (brass/stainless steel body).
Partie extérieure pour mitigeur de lavabo mural sans vidage, bec 190 mm (pour corps laiton/inox).
Außenteil für Wand-Waschtischmischer ohne Ablaufgarnitur, Auslauf 190 (für Messing/Stahl körper).
Parte exterior para mezclador monomando de pared para lavabo sin desagüe, caño 190 mm (para cuerpo de latón/aciero).
Наружная часть для смесителя для раковины настенного, однорычажного, без слива, излив 190 (нержавеющая латуни/сталь).

Articolo	Note	AS			
8720-19EPAS					

8721-19AS



Monocomando lavabo a muro senza scarico, bocca 190 (completo inox)

Wall-mounted single-lever basin mixer without waste, spout 190 (stainless steel body)

Mitigeur de lavabo mural sans vidage, bec 190 (corps interne en acier)

Wand-Waschtischmischer ohne Ablaufgarnitur, Auslauf 190 (Stahl-Körper)

Mezclador monomando de pared para lavabo sin desagüe, caño 190 (cuerpo interior de acero)

Смеситель для раковины настенный однорычажный без слива, излив 190 (внутренний корпус из сталь)

Articolo	Note	AS			
8721-19AS					

5321

Parte incasso monocomando lavabo a muro (completo inox).

Built-in sink/shower part (stainless steel body).

Partie lavabo/douche à encastrer (corps en inox).

UP-Waschbecken/Duschteil (Stahl-Körper).

Pieza de lavabo/ducha encastrable (cuerpo de acero).

Встраиваемая часть раковины/душа (корпус сталь).

Articolo	Note	AS			
5321					

8721-19EPAS

Parte esterna Monocomando lavabo a muro senza scarico, bocca 190 (completo inox)

External part for wall-mounted single-lever basin mixer without waste, spout 190 mm (for stainless steel body)

Partie extérieure pour mitigeur de lavabo mural sans vidage, bec 190 mm (pour corps inox)

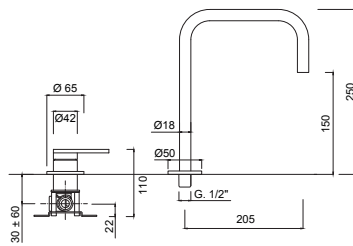
Außenteil für Wand-Waschtischmischer ohne Ablaufgarnitur, Auslauf 190 (für Stahlkörper)

Parte exterior para mezclador monomando de pared para lavabo sin desagüe, caño 190 mm (para cuerpo de acero)

Наружная часть для смесителя для раковины настенного, однорычажного, без слива, излив 190 (нержавеющая сталь)

Articolo	Note	AS			
8721-19EPAS					

8740/SCAS



Monocomando lavabo a Monocomando lavabo da appoggio con bocca altezza 250 mm, senza scarico

Countertop single-lever basin mixer with spout height 250 mm, without waste

Mitigeur monocommande de lavabo à poser avec hauteur de bec 250 mm, sans vidage

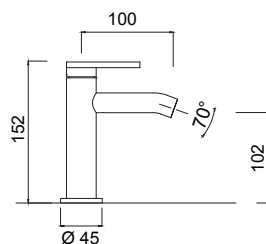
Arbeitsplatte-Waschtischmischer mit 250 mm Auslaufhöhe, ohne Ablaufgarnitur

Mezclador monomando de lavabo de sobre encimera con altura de caño 250 mm, sin desagüe

Смеситель для раковины настольный однорычажный с высотой излива 250 мм, без донного клапана.

Articolo	Note	AS			
8740/SCAS					

8707/SCAS



Monocomando bidet, senza scarico.

Bidet mixer, without waste.

Mitigeur de bidet, sans vidage.

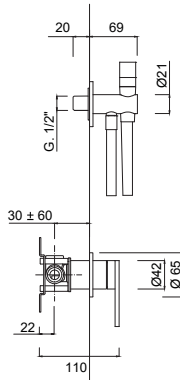
Bidetmischer, ohne Ablaufgarnitur.

Mezclador de bidé, sin desagüe.

Смеситель для биде, без сливного штуцера.

Articolo	Note	AS			
8707/SCAS					

8725AS



Miscelatore monocomando incasso con kit duplex igienico.
 Built-in single-lever mixer with hygienic shower kit.
 Mitigeur monocommande à encastrer avec kit de douche hygiénique.
 UP-Einhebelmischer mit hygienischem Brauseset.
 Mezclador monomando de empotrar con kit de ducha higiénico.
 Встроенный однорычажный смеситель с набором для гигиенического душа.

Articolo	Note	AS			
8725AS					

5320

Parte incasso monocomando lavabo/doccia (Inox/ottone)

Built-in sink/shower part (brass body)
 Partie lavabo/douche à encastrer (corps en laiton)
 UP-Waschbecken/Duschteil (Messing-Körper)
 Pieza de lavabo/ducha encastrable (cuerpo de latón)
 Встраиваемая часть раковины/душа (корпус латунь)

Articolo	Note	AS			
5320					

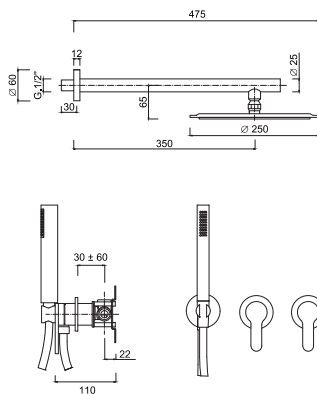
8725EPAS

Parte esterna Miscelatore monocomando incasso con kit duplex igienico.

External part for built-in single-lever mixer with hygienic shower kit.
 Partie extérieure pour mitigeur monocommande à encastrer avec kit de douche hygiénique.
 Außenteil für UP-Einhebelmischer mit hygienischem Brauseset.
 Parte exterior para monomando empotrable con kit de ducha higiénico.
 Внешняя часть для встраиваемого однорычажного смесителя с набором для гигиенического душа.

Articolo	Note	AS			
8725EPAS					

8786AS



Set doccia incasso monocomando, 2 incassi doccia indipendenti, kit duplex flex PVC bianco, braccio doccia, soffione Ø 250.

Built-in single-lever shower set, 2 x independent built-in showers, shower kit with white PVC flex, shower arm, Ø 250 shower head.
 Ensemble de douche à encastrer, 2 douchettes indépendantes à encastrer, kit de douche avec flexible PVC blanc, bras de douche, pomme de douche Ø 250.
 UP-Einhebelbrauseset, 2 x unabhängige UP-Brausen, Brauseset mit weißem PVC-Flexibel, Brausearm, Duschkopf Ø 250.
 Conjunto de ducha monomando encastrable, 2 x duchas de obra independientes, kit de ducha con flexo de PVC blanco, brazo de ducha, rociador Ø 250.
 Встроенный однорычажный душевой набор, 2 независимых встраиваемых душа, душевой комплект с белым ПВХ-каналом, душевой кронштейн, душевая головка Ø 250.

Articolo	Note	AS			
8786AS					

5324

2 Parte incasso monocomando lavabo/doccia (Inox/ottone)

2 x Built-in sink/shower part (stainless steel/brass body)
 2 x Partie lavabo/douche à encastrer (corps en Inox/laiton)
 2 x UP-Waschbecken/Duschteil (Stahl/Messing-Körper)
 2 x Pieza de lavabo/ducha encastrable (cuerpo de acero/latón)
 2 x Встраиваемая часть раковины/душа (корпус латуни/сталь)



Articolo	Note	AS			
5324					

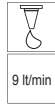
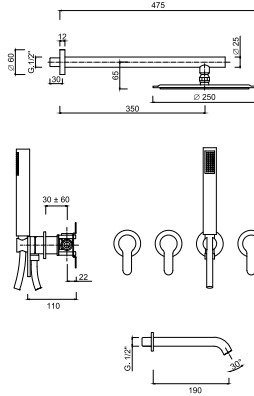
8786EPAS

Parte esterna Set doccia incasso monocomando, 2 incassi doccia indipendenti, kit duplex flex PVC bianco, braccio doccia, soffione Ø 250.

External part for built-in single-lever shower set, 2 x independent built-in showers, shower kit with white PVC flex, shower arm, Ø 250 shower head.
 Partie extérieure pour set de douche monocommande à encastrer, 2 douchettes indépendantes à encastrer, kit de douche avec flexible PVC blanc, bras de douche, pomme de douche Ø 250.
 Außenteil für UP-Einhebelbrauseset, 2 x unabhängige UP-Brausen, Brauseset mit weißem PVC-Flexibel, Brausearm, Duschkopf Ø 250.
 Parte exterior para set de ducha monomando de empotrar, 2 x duchas de obra independientes, kit de ducha con flexo de PVC blanco, brazo de ducha, rociador Ø 250.
 Внешняя часть для встраиваемого однорычажного душевого набора, 2 независимых встраиваемых душа, душевой комплект с белым ПВХ-каналом, душевой кронштейн, душевая головка Ø 250.

Articolo	Note	AS			
8786EPAS					

8793AS



Set doccia incasso monocomando, 3 incassi doccia indipendenti, kit duplex flex PVC bianco, braccio doccia, soffione Ø 250, bocca mm.190.
Built-in single-lever shower set, 3 x independent built-in showers, shower kit with white PVC flex, shower arm, Ø 250 shower head, spout mm.190.
Ensemble de douche à encastrer, 3 mitgeurs à encastrer indépendants, kit de douche avec flexible PVC blanc, bras de douche, pomme de douche Ø 250, bec mm.190.
UP-Einhebel-Brauseset, 3 unabhängige UP-Brausen, Brauseset mit weißem PVC-Flex, Brausearm, Duschkopf Ø 250, Auslauf 190 mm.
Conjunto de ducha monomando encastrable, 3 x duchas de obra independientes, kit de ducha con flexo de PVC blanco, brazo de ducha, rociador Ø 250, caño 190 mm.
Встроенный однорычажный душевой набор, 3 независимых встраиваемых душа, душевой комплект с белым ПВХ-каналом, душевой кронштейн, душевая головка Ø 250, горловина 190 мм.

Articolo	Note	AS			
8793AS					

5325

3 Parte incasso monocomando lavabo/doccia (Inox/ottone)
3 x Built-in sink/shower part (stainless steel/brass body)
3 x Partie lavabo/douche à encastrer (corps en Inox/laiton)
3 x UP-Waschbecken/Duschteil (Stahl/Messing-Körper)
3 x Pieza de lavabo/ducha encastrable (cuerpo de acero/latón)
3 x Встраиваемая часть раковины/душа (корпус латуни/сталь)

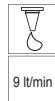
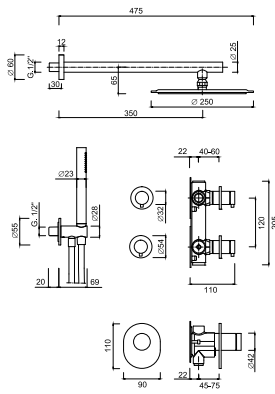
Articolo	Note	AS			
5325					

8793EPAS

Parte esterna Set doccia incasso monocomando, 3 incassi doccia indipendenti, kit duplex flex PVC bianco, braccio doccia, soffione Ø 250, bocca mm.190.
External part for built-in single-lever shower set, 3 x independent built-in showers, shower kit with white PVC flex, shower arm, Ø 250 shower head.
Partie extérieure pour set de douche monocommande à encastrer, 3 douchettes indépendantes à encastrer, kit de douche avec flexible PVC blanc, bras de douche, pomme de douche Ø 250.
Außenteil für UP-Einhebel-Brauseset, 3 unabhängige UP-Brausen, Brauseset mit weißem PVC-Flex, Brausearm, Duschkopf Ø 250.
Parte exterior para set de ducha monomando de empotrar, 3 x duchas de obra independientes, kit de ducha con flexo de PVC blanco, brazo de ducha, rociador Ø 250.
Внешняя часть для встраиваемого однорычажного душевого набора, 3 независимых встраиваемых душа, душевой комплект с белым ПВХ-каналом, душевой кронштейн, душевая головка Ø 250.

Articolo	Note	AS			
8793EPAS					

8766TAS



Set doccia incasso termostatico, regolatore temperatura, collettore 2 uscite, kit duplex flex PVC bianco, braccio doccia, soffione Ø 250.
Thermostatic built-in shower set, temperature regulator, 2 outlet manifold, shower kit with white PVC flex, shower arm, Ø 250 shower head.
Ensemble de douche thermostatique à encastrer, régulateur de température, collecteur 2 sorties, kit de douche avec flexible PVC blanc, bras de douche, pomme de douche Ø 250.
Thermostatisches UP-Brauseset, Temperaturregler, 2 Auslassverteiler, Brauseset mit weißem PVC-Flex, Brausearm, Duschkopf Ø 250.
Conjunto de ducha termostático de empotrar, regulador de temperatura, colector de 2 salidas, kit de ducha con flexo de PVC blanco, brazo de ducha, rociador Ø 250.
Встроенный термостатический душевой набор, регулятор температуры, 2 выпускных коллектора, душевой комплект с белым ПВХ-каналом, душевой кронштейн, душевая головка Ø 250.

Articolo	Note	AS			
8766TAS					

5328

Parte incasso termostatico regolatore temperatura, collettore 2 uscite.
Built-in part thermostatic temperature regulator, 2 outlet manifold.
Régulateur de température thermostatique intégré, collecteur 2 sorties.
Unterputz Thermostatteil, Temperaturregler, 2 Auslassverteiler.
Regulador de temperatura termostático pieza incorporada, colector de 2 salidas.
Встроенный термостатический регулятор температуры, 2 выпускных коллектора.

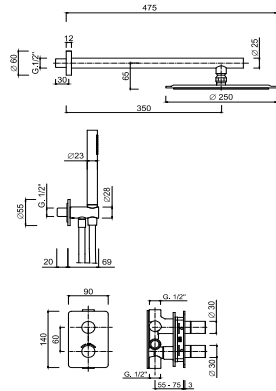
Articolo	Note	AS			
5328					

8766TEPAS

Parte esterna Set doccia incasso termostatico, regolatore temperatura, collettore 2 uscite, kit duplex flex PVC bianco, braccio doccia, soffione Ø 250.
External part Thermostatic built-in shower set, temperature regulator, 2 outlet manifold, shower kit with white PVC flex, shower arm, Ø 250 shower head.
Partie extérieure Ensemble de douche thermostatique à encastrer, régulateur de température, collecteur 2 sorties, kit de douche avec flexible PVC blanc, bras de douche, pomme de douche Ø 250.
Außenteil Thermostatisches UP-Brauseset, Temperaturregler, 2 Auslassverteiler, Brauseset mit weißem PVC-Flex, Brausearm, Duschkopf Ø 250.
Parte exterior Conjunto de ducha termostático de empotrar, regulador de temperatura, colector de 2 salidas, kit de ducha con flexo de PVC blanco, brazo de ducha, rociador Ø 250.
Внешняя часть Термостатический встроенный душевой набор, регулятор температуры, 2 выпускных коллектора, душевой комплект с белым ПВХ-каналом, душевой кронштейн, душевая головка Ø 250.

Articolo	Note	AS			
8766TEPAS					

8767TAS



Set doccia incasso termostatico con deviatore a rotazione, kit duplex flex PVC bianco, braccio parete, soffione Ø 250.

Thermostatic built-in shower set with rotating diverter, shower kit with white PVC flex, wall arm, Ø 250 shower head.

Ensemble de douche thermostatique à encastrer avec inverseur rotatif, kit de douche avec flexible PVC blanc, bras mural, pomme de douche Ø 250.

Thermostatisches UP-Brauseset mit drehbarem Umsteller, Brauseset mit weißem PVC-Flexible, Wandarm, Duschkopf Ø 250.

Conjunto de ducha termostático de empotrar con desviador giratorio, kit de ducha con flexo de PVC blanco, brazo de pared, rociador Ø 250.

Встроенный термостатический душевой набор с поворотным переключателем, душевой набор с белым ПВХ-поворотом, настенный кронштейн, душевая насадка Ø 250.

Articolo	Note	AS			
8767TAS					

5291

Parte incasso termostatico GGBOX 5291 con deviatore a rotazione 2 uscite

GGBOX 5291 thermostatic built-in part with 2 outlet rotary diverter

GGBOX 5291 partie encastrable thermostatique avec inverseur rotatif 2 sorties

Thermostat-UP-Teil GGBOX 5291 mit 2 Ausgängen Drehumsteller

GGBOX 5291 empotrable termostático con desviador giratorio 2 salidas

GGBOX 5291 термостатическая встраиваемая часть с поворотным переключателем на 2 выхода

Articolo	Note	AS			
5291					

8767TEPAS

Parte esterna Set doccia incasso termostatico con deviatore a rotazione, kit duplex flex PVC bianco, braccio parete, soffione Ø 250.

External part Thermostatic built-in shower set with rotation diverter, shower kit with white PVC flex, wall arm, Ø 250 shower head.

Partie extérieure Ensemble de douche thermostatique à encastrer avec inverseur rotatif, kit de douche avec flexible PVC blanc, bras mural, pomme de douche Ø 250.

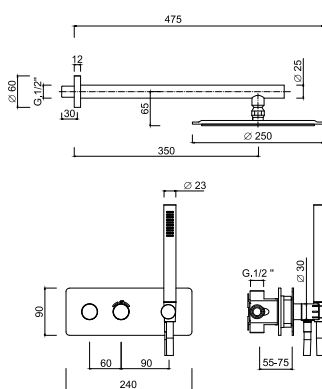
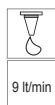
Außenteil des unterputzten thermostatischen Brausesets mit Drehumsteller, Brauseset mit weißem PVC-Flexibel, Wandarm, Duschkopf Ø 250.

Parte exterior del conjunto de ducha termostático de empotrar con desviador de rotación, kit de ducha con flexo de PVC blanco, brazo de pared, rociador de Ø 250.

Внешняя часть встроенного термостатического душевого набора с поворотным переключателем, душевой комплект с белым гибким ПВХ, настенный кронштейн, душевая головка Ø 250.

Articolo	Note	AS			
8767TEPAS					

8778TAS



Set doccia incasso termostatico con deviatore a rotazione, kit duplex integrato e flex PVC bianco, braccio parete, soffione Ø 250.

Thermostatic built-in shower set with rotation diverter, integrated shower kit with white PVC flex, wall arm, Ø 250 shower head.

Ensemble de douche thermostatique à encastrer avec inverseur rotatif, kit de douche intégré avec flexible PVC blanc, bras mural, pomme de douche Ø 250.

Thermostatisches UP-Brauseset mit Drehumsteller, integriertes Brauseset mit weißem PVC-Flex, Wandarm, Duschkopf Ø 250.

Conjunto de ducha termostático de empotrar con desviador de rotación, kit de ducha integrado con flexo de PVC blanco, brazo de pared, rociador de Ø 250.

Термостатический встраиваемый душевой набор с поворотным переключателем, встроенный душевой комплект с белым гибким ПВХ, настенный кронштейн, душевая головка Ø 250.

Articolo	Note	AS			
8778TAS					

5293

Parte incasso termostatica GGBOX 5293 con deviatore a rotazione, predisposizione duplex, 1 uscita libera

GGBOX 5293 thermostatic built-in part with rotating diverter, predisposition for shower kit, 1 free outlet

GGBOX 5293 partie encastrable thermostatique avec inverseur rotatif, prédisposition pour kit de douche, 1 sortie libre

Thermostat-UPteil GGBOX 5293 mit drehbarem Umsteller, Vorbereitung für Brauseset, 1 freier Auslauf

GGBOX 5293 empotrable termostático con desviador giratorio, predisposición para kit de ducha, 1 salida libre

GGBOX 5293 термостатический встраиваемый элемент с поворотным переключателем, возможность установки душевого комплекта, 1 свободный выпуск

Articolo	Note	AS			
5293					

8778TEPAS

Parte esterna Set doccia incasso termostatico con deviatore a rotazione, kit duplex integrato e flex PVC bianco, braccio parete, soffione Ø 250.

External part of the thermostatic built-in shower set with rotation diverter, integrated shower kit and white PVC flex, wall arm, Ø 250 shower head.

Partie extérieure du set de douche thermostatique à encastrer avec inverseur rotatif, kit de douche intégré et flexible PVC blanc, bras mural, pomme de douche Ø 250.

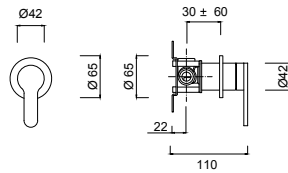
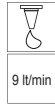
Außenteil des thermostatischen UP-Brausesets mit Drehumsteller, integriertem Brauseset und weißem PVC-Flex, Wandarm, Duschkopf Ø 250.

Parte exterior del conjunto de ducha empotrable termostático con desviador de rotación, kit de ducha integrado y flexo de PVC blanco, brazo de pared, rociador de Ø 250.

Внешняя часть термостатического встраиваемого душевого набора с поворотным переключателем, встроенным душевым набором и белым гибким ПВХ, настенным кронштейном, душевой лейкой Ø 250.

Articolo	Note	AS			
8778TEPAS					

8715AS



Monocomando doccia incasso

Built-in shower mixer
Mitigeur de douche à encastrer
UP- Brausemischer
Mezclador de ducha empotrado
Смеситель для душа встраиваемый

Articolo	Note	AS			
8715AS					

5320

Parte incasso monocomando lavabo/doccia (Inox/ottone)

Built-in sink/shower part (internal body brass/stainless steel)
Partie lavabo/douche à encastrer (corps en laiton/inox)
UP-Waschbecken/Duschteil (Körper aus Messing/Stahl)
Pieza de lavabo/ducha encastrable (cuerpo de latón/aciero)
Встраиваемая часть раковины/душа (внутренний корпус из латуни/сталь)

Articolo	Note				
5320					

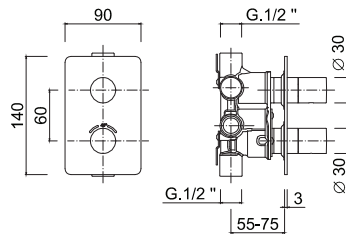
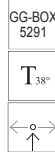
8715ASEP

Parte esterna Monocomando doccia incasso

External parts for single lever shower mixer
Partie externe pour mitigeur de douche encastré
Außenteil für UP-Einhebelbrausemischer
Piezas externas para mezclador monomando de ducha
Внешние части встраиваемого смесителя для душа

Articolo	Note	AS			
8715ASEP					

8776AS



Termostatico incasso con deviatore a rotazione 2 uscite.

Built-in wall-mounted thermostatic mixer, with 2-outlet rotary diverter.
Mitigeur thermostatique mural encastrable, avec inverseur rotatif 2 sorties.
UP-Wand-Thermostatmischer mit 2 Ausgängen Drehumsteller.
Mezclador termostático de empotrar en la pared, con inversor giratorio de 2 salidas.
Встроенный настенный термостатический смеситель с поворотным переключателем на 2 выхода.

Articolo	Note	AS			
8776AS					

5291

Parte incasso termostatico GGBOX 5291 con deviatore a rotazione 2 uscite

GGBOX 5291 built-in thermostatic mixer part with rotary diverter, 2 outlets
GGBOX 5291 partie mitigeur thermostatique encastrable avec inverseur rotatif, 2 sorties
GGBOX 5291 UP-Thermostatmischerteil mit Drehumsteller, 2 Ausgänge
GGBOX 5291 pieza mezclador termostático empotrable con desviador giratorio, 2 salidas
GGBOX 5291 Встраиваемый термостатический смеситель с поворотным переключателем, 2 выхода

Articolo	Note				
5291					

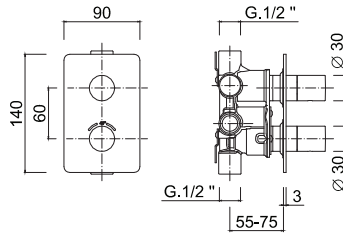
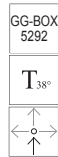
8776EPAS

Parte esterna termostatico incasso con deviatore a rotazione 2 uscite.

External part for built-in thermostatic mixer with rotating diverter, 2 outlets.
Partie extérieure pour mitigeur thermostatique à encastrer avec inverseur rotatif, 2 sorties.
Außenteil für UP-Thermostatmischer mit Drehumsteller, 2 Ausgänge.
Parte exterior para mezclador termostático de empotrar con desviador giratorio, 2 salidas.
Внешняя часть для встроенного термостатического смесителя с поворотным переключателем, 2 выхода.

Articolo	Note	AS			
8776PAS					

8777AS



Termostatico incasso con deviatore a rotazione 3 uscite.
 Built-in thermostatic mixer with 3-way rotary diverter.
 Mitigeur thermostatique à encastrer avec inverseur rotatif 3 voies.
 Einbau-Thermostatmischer mit 3-Wege-Drehumsteller.
 Mezclador termostático de empotrar con desviador giratorio de 3 vías.
 Mezclador termostático de empotrar con desviador giratorio de 3 vías.

Articolo	Note	AS			
8777AS					

5292

Parte incasso termostatico GGBOX 5292 con deviatore a rotazione 3 uscite

GGBOX 5292 Thermostatic built-in part with 3-way rotary diverter
 GGBOX 5292 Thermostatic built-in part with 3-way rotary diverter
 GGBOX 5292 Thermostatic built-in part with 3-way rotary diverter
 GGBOX 5292 Thermostatic built-in part with 3-way rotary diverter
 GGBOX 5292 Thermostatic built-in part with 3-way rotary diverter

Articolo	Note	AS			
5292					

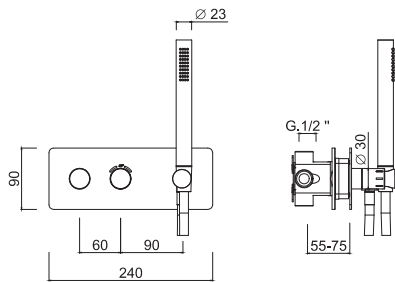
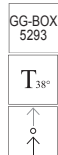
8777EPAS

Parte esterna termostatico incasso con deviatore a rotazione 3 uscite.

External part for built-in thermostatic mixer with rotation diverter, 3 outlets.
 Partie extérieure pour mitigeur thermostatique à encastrer avec inverseur de rotation, 3 sorties.
 Außenteil für Einbau-Thermostatmischer mit Rotationsumsteller, 3 Ausgänge.
 Parte exterior para mezclador termostático de empotrar con desviador de rotación, 3 salidas.
 Внешняя часть для встроенного термостатического смесителя с поворотным переключателем, 3 выхода.

Articolo	Note	AS			
8777EPAS					

8778AS



Termostatico doccia incasso con deviatore a rotazione, kit duplex integrato, 1 uscita libera

Built-in thermostatic shower mixer with rotating diverter, integrated shower kit, 1 free outlet
 Mitigeur thermostatique de douche à encastrer avec inverseur rotatif, kit de douche intégré, 1 sortie libre
 UP-Thermostat-Brausemischer mit drehbarem Umsteller, integriertem Brauseset, 1 freier Ausgang
 Mezclador termostático de ducha empotrable con desviador giratorio, kit de ducha integrado, 1 salida libre
 Встраиваемый термостатический смеситель для душа с поворотным переключателем, встроенным душевым набором, 1 свободный выпуск

Articolo	Note	AS			
8778AS					

5293

Parte incasso termostatico GGBOX 5293 con deviatore a rotazione, predisposizione duplex, 1 uscita libera

Built-in part for GGBOX 5293 thermostatic mixer with rotating diverter, duplex predisposition, 1 free outlet
 Pièce à encastrer pour mitigeur thermostatique GGBOX 5293 avec inverseur rotatif, prédisposition duplex, 1 sortie libre
 UP-Teil für Thermostatmischer GGBOX 5293 mit drehbarem Umsteller, Duplex-Vorbereitung, 1 freier Ausgang
 Pieza empotrable para mezclador termostático GGBOX 5293 con desviador giratorio, predisposición duplex, 1 salida libre
 Встраиваемая деталь для термостатического смесителя GGBOX 5293 с поворотным переключателем, двойное расположение, 1 свободный выпуск

Articolo	Note	AS			
5293					

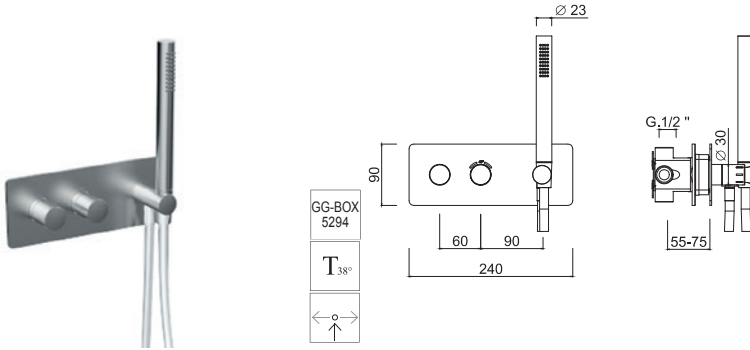
8778EPAS

Parte esterna termostatico doccia incasso con deviatore a rotazione, kit duplex integrato, 1 uscita libera

External part for built-in thermostatic shower mixer with rotation diverter and integrated shower kit, 1 free outlet
 Partie extérieure pour mitigeur thermostatique de douche à encastrer avec inverseur de rotation et kit de douche intégré, 1 sortie libre
 Außenteil für UP-Thermostat-Brausemischer mit Drehumsteller und integriertem Brauseset, 1 freier Ausgang
 Außenteil für UP-Thermostat-Brausemischer mit Drehumsteller und integriertem Brauseset, 1 freier Abgang
 Внешняя часть для встраиваемого термостатического смесителя для душа с переключателем направления вращения и встроенным душевым набором, 1 свободный выпуск

Articolo	Note	AS			
8778EPAS					

8779AS



Termostatico doccia incasso con deviatore a rotazione, kit duplex integrato, 2 uscite libere.

Built-in thermostatic shower mixer with rotary diverter, integrated shower kit, 2 free outlets
Built-in thermostatic shower mixer with rotary diverter, integrated shower kit, 2 free outlets
Einbau-Thermostat-Brausemischer mit Drehumsteller, integriertem Brauseset, 2 freie Auslässe
Mezclador termostático de ducha empotrable con desviador giratorio, kit de ducha integrado, 2 salidas libres
Mezclador termostático de ducha empotrable con desviador giratorio, kit de ducha integrado, 2 salidas libres

Articolo	Note	AS			
8779AS					

5294

Parte incasso termostatico GGBOX 5294 con deviatore a rotazione, predisposizione duplex, 2 uscite libere.

GGBOX 5294 - Thermostatic built-in part with rotating diverter, duplex predisposition, 2 free outlets
GGBOX 5294 - Thermostatic built-in part with rotating diverter, duplex predisposition, 2 free outlets
GGBOX 5294 - Thermostatischer UP-Teil mit drehbarem Umsteller, Duplex-Vorbereitung, 2 freie Ausgänge
GGBOX 5294 - Empotrable termostático con desviador giratorio, predisposición dúplex, 2 salidas libres
GGBOX 5294 - Empotrable termostático con desviador giratorio, predisposición dúplex, 2 salidas libres

Articolo	Note	AS			
5294					

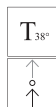
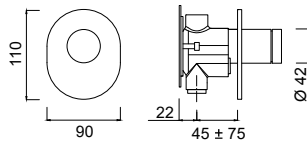
8779EPAS

Parte esterna termostatico doccia incasso con deviatore a rotazione, kit duplex integrato, 2 uscite libere.

External part for built-in thermostatic shower mixer with rotary diverter, integrated shower kit, 2 free outlets
Partie extérieure pour mitigeur thermostatique de douche à encastrer avec inverseur rotatif, kit de douche intégré, 2 sorties libres
Außenteil für Einbau-Thermostat-Brausemischer mit Drehumsteller, integriertem Brauseset, 2 freie Auslässe
Parte exterior para mezclador termostático de ducha empotrable con desviador giratorio, kit de ducha integrado, 2 salidas libres
External part for built-in thermostatic shower mixer with rotation diverter, integrated shower kit, 2 free outlets

Articolo	Note	AS			
8779EPAS					

8712AS



Termostatico 1 uscita per collettori

Thermostatic valve with 1 outlet, for connection with manifolds
Vanne thermostatique à 1 sortie, pour raccordement avec collecteurs
Thermostatventil mit 1 Ausgang, zum Anschluss an Verteiler
Válvula termostática de 1 salida, para conexión con colectores
Термостатический клапан с 1 выходом, для подключения к коллекторам

Articolo	Note	AS			
8712AS					

8712-INC

Parte incasso termostatico per collettori

Built-in part for thermostatic valve with 1 outlet, for connection with manifolds
Corps à encastrer pour vanne thermostatique à 1 sortie, pour raccordement avec collecteurs
UP-Teil fuer Thermostatventil mit 1 Ausgang, zum Anschluss an Verteiler
Сверло empotrado para válvula termostática de 1 salida, para conexión con colectores
Встроенная деталь для термостатического клапана с 1 выходом, для подключения к коллекторам

Articolo	Note	AS			
8712-INC					

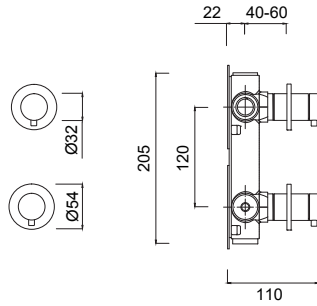
8712EPAS

Parte esterna Termostatico 1 uscita per collettori

External part for thermostatic valve with 1 outlet, for connection with manifolds
Partie extérieure pour vanne thermostatique à 1 sortie, pour raccordement avec collecteurs
Außenteil für fuer Thermostatventil mit 1 Ausgang, zum Anschluss an Verteiler
Parte exterior para válvula termostática de 1 salida, para conexión con colectores
Внешняя часть термостатического клапана с 1 выходом, для подключения к коллекторам

Articolo	Note	AS			
8712EPAS					

8714-2AS



Collettore 2 uscite
Manifold with two outlets
Collecteur à deux sorties
Verteiler mit zwei Ausgängen
Colector con dos salidas
Коллектор с двумя выходами

Articolo	Note	AS			
8714AS					

8714/2-INC

Parte incasso collettore 2 uscite
Built-in part for manifold with two outlets
Pièce à encastrer pour collecteur à deux sorties
UP-Teil fuer Verteiler mit zwei Ausgängen
Cuervo empotrado para colector con dos salidas
Настенный корпус для коллектора с двумя выходами

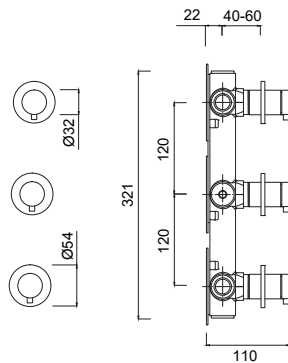
Articolo	Note	AS			
8714/2-INC					

8714-2EPAS

Parte esterna collettore 2 uscite
External part for manifold with two outlets
Partie extérieure pour collecteur à deux sorties
UP-Teil fuer Verteiler mit zwei Ausgängen
Parte exterior para colector con dos salidas
Настенный корпус для коллектора с двумя выходами

Articolo	Note	AS			
8714-2EPAS					

8714-3AS



Collettore 3 uscite
Manifold with three outlets
Collecteur à trois sorties
Verteiler mit drei Ausgängen
Colector con tres salidas
Коллектор с Три выходами

Articolo	Note	AS			
8714-3AS					

8714/3-INC

Parte incasso collettore 3 uscite
Built-in part for manifold with three outlets
Pièce à encastrer pour collecteur à trois sorties
UP-Teil fuer Verteiler mit drei Ausgängen
Cuervo empotrado para colector con tres salidas
Настенный корпус для коллектора с Три выходами

Articolo	Note	AS			
8714/3-INC					

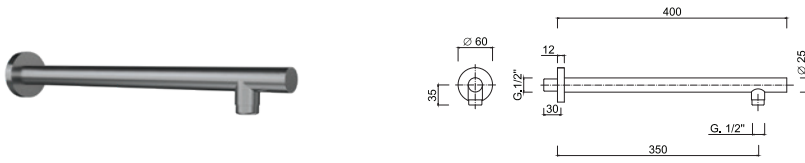
8714-3EPAS

Parte esterna collettore 3 uscite
External part for manifold with 3 outlets
Partie extérieure pour collecteur à 3 sorties
UP-Teil fuer Verteiler mit 3 Ausgängen
Parte exterior para colector con 3 salidas
Настенный корпус для коллектора с 3 выходами

Articolo	Note	AS			
8714-3EPAS					

1754-35AS

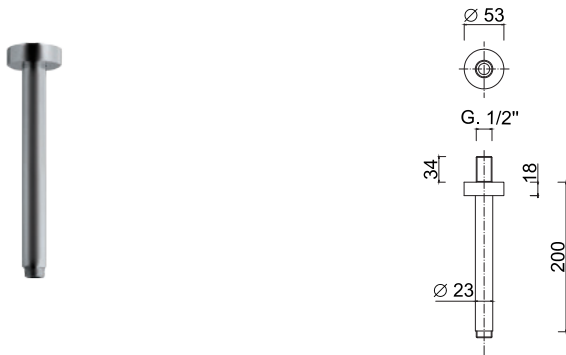
Braccio doccia parete da mm 350.
Wall shower arm, 350 mm.
Bras de douche mural, 350 mm.
Wand-Brausearm, 350 mm.
Brazo de ducha de pared de 350 mm.
Настенный душевой кронштейн, 350 мм.



Articolo	Note	AS			
1754-35AS					

1761-20AS

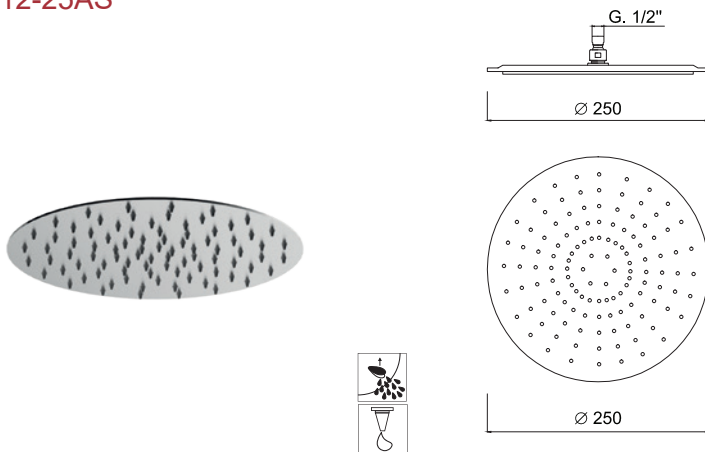
Braccio doccia soffitto da mm 200.
Ceiling shower arm, 200 mm.
Bras de douche au plafond, 200 mm.
Decken-Brausearm, 200 mm.
Brazo de ducha de techo de 200 mm.
Потолочный душевой кронштейн, 200 мм.



Articolo	Note	AS			
1761-20AS					

1712-25AS

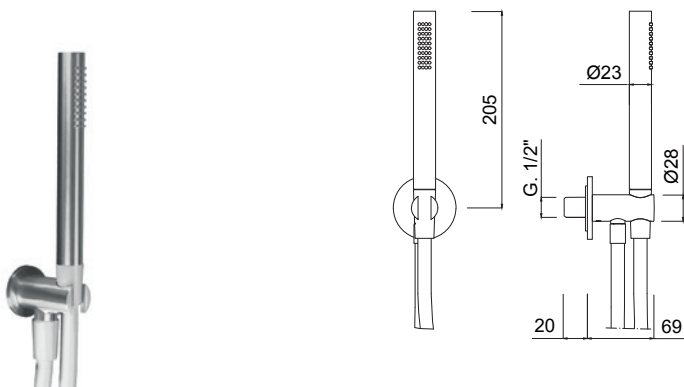
Soffione doccia inox 316L, Ø 250.
316L stainless steel shower head, Ø 250.
Pommeau de douche en inox 316L, Ø 250.
Duschkopf aus Edelstahl 316L, Ø 250.
Rociador de ducha de acero inoxidable 316L, Ø 250.
Душевая головка из нержавеющей стали 316L, Ø 250.



Articolo	Note	AS			
1712-25AS					

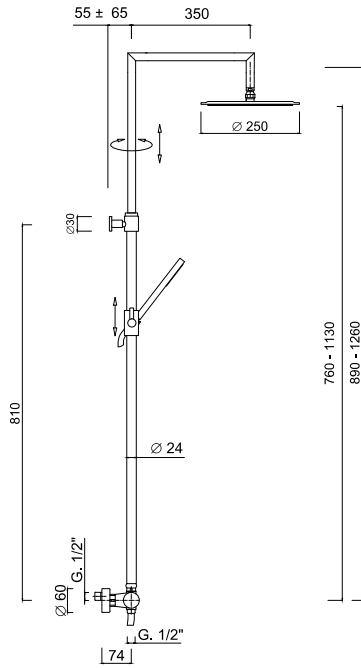
1555AS

Kit duplex incasso OPEN, flex PVC bianco opaco.
Built-in shower kit, matt white PVC flex.
Kit de douche à encastrer, flexible PVC blanc mat.
UP-Brauseset, mattweißes PVC-Flexibel
Kit de ducha empotrado, flex PVC blanco mate.
Встроенный душевой комплект, гибкий ПВХ матово-белый.



Articolo	Note	AS			
1555AS					

8758WC-S25AS



Colonna doccia esterna monocomando con deviatore incorporato, soffione Ø 250

External shower column complete with single-lever mixer with built-in diverter, Ø 250 shower head

Colonne de douche extérieure équipée de mitigeur monocommande avec inverseur intégré, pomme de douche Ø 250

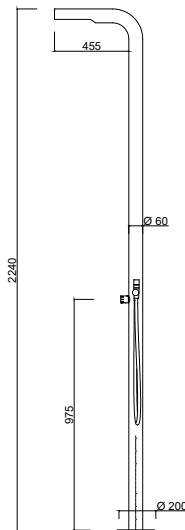
Außenbrausesäule mit Einhebelmischer mit eingebauter Umsteller, Duschkopf Ø 250

Columna de ducha exterior completa con mezclador monocomando con desviador incorporado, rociador Ø 250

Внешняя душевая колонна в комплекте с одинарным рычагом и встроенным переключателем, душевая лейка Ø 250.

Articolo	Note	AS			
8758WC-S25AS					

8730AS



Colonna doccia da terra, miscelatore caldo/freddo, flex PVC bianco.

Floor standing shower column, hot/cold mixer, white PVC flex.

Colonne de douche au sol, mitigeur chaud/froid, flexible PVC blanc.

Standbrausesäule, Warm-/Kaltmischer, weißes PVC-Flexibel.

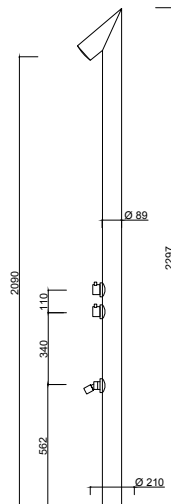
Columna de ducha para fijación al suelo, mezclador frío/calor, flex de PVC blanco.

Напольная душевая колонна, смеситель горячей/холодной воды, белый гибкий ПВХ.

NOTE: PACKAGING EXTRA VOLUME 220 X 220 X 50

Articolo	Note	AS			
8730AS					

8731AS



Colonna doccia da terra, miscelatore caldo/freddo, bocca lavapiedi.

Floor standing shower column, hot/cold mixer, foot washer.

Colonne de douche au sol, mitigeur chaud/froid, lave-pieds.

Standbrausesäule, Warm-/Kaltmischer, Fußwaschanlage.

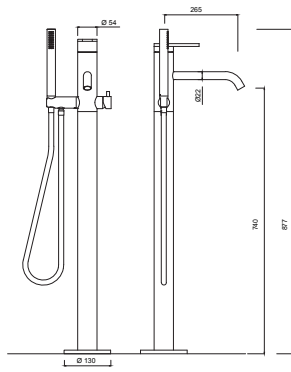
Columna de ducha a suelo, mezclador frío/calor, lavapiés.

Напольная душевая колонна, смеситель горячей/холодной воды, мойка для ног.

NOTE: PACKAGING EXTRA VOLUME 220 X 220 X 50

Articolo	Note	AS			
8731AS					

8792AS



Monocomando vasca da terra

*Floor-standing single-lever bathtub mixer
Mitigeur de baignoire au sol
Bodenstehender Einhebel-Badewannenmischer
Mezclador monomando de bañera de pavimento
Смеситель для ванны напольный, однорычажный.*

Articolo	Note	AS			
8792AS					

5322

Parte incasso GGBOX 5322

*Built-in part GGBOX 5322
Partie encastrable GGBOX 5322
UP-Teil GGBOX 5322
Pieza integrada GGBOX 5322
Встроенная деталь GGBOX 5322*

Articolo	Note				
5322					

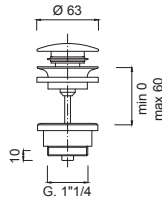
8792EPAS

Parti esterne per vasca da terra

*External parts for free-standing bath mixer
Pièces extérieures pour mitigeur de bain sur pied
Außenteile für freistehende Wannenarmatur
Piezas exteriores para mezclador de bañera de pavimento
Внешние части смесителя для ванны напольного*

Articolo	Note	AS			
8792EPAS					

5105LAS

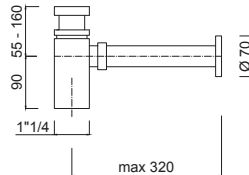


Scarico per lavabo Up&Down 1"1/4.

*Basin drain 1"1/4 Up&Down.
Vidage lavabo Up&Down 1"1/4.
Ablaufgarnitur Up&Down 1"1/4.
Desague automatico Up&Down 1"1/4.
Слив для умывальника Up&Down 1"1/4*

Articolo	Note				
5105LAS					

5109LAS

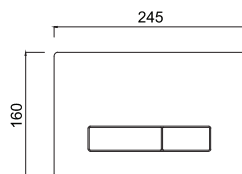


Sifone per Lavabo 1"1/4.

*Trap for basin 1"1/4 .
Siphon lavabo 1"1/4.
Geruchsverschluss 1"1/4.
Sifon para lavabo 1"1/4.
Сифон для умывальника 1"1/4*

Articolo	Note				
5109LAS					

5190AS



Comando per cassetta scarico WC compatibile modello Geberit (verificare compatibilità con Ufficio Tecnico).

*WC cistern control compatible with Geberit models (check compatibility with the Technical Office).
Commande de réservoir WC compatible avec les modèles Geberit (vérifier la compatibilité auprès du Bureau Technique).
WC-Spülkastensteuerung kompatibel mit Geberit-Modellen (Kompatibilität beim Technischen Büro prüfen).
Mando de cisterna de WC compatible con modelos Geberit (consultar compatibilidad con Oficina Técnica).
Управление бачком унитаза совместимо с моделями Geberit (совместимость уточняйте в техническом бюро).*

Articolo	Note				
5190AS					